

2018 中華民國環境教育學術暨實務交流國際研討會

環教行動：建構與自然和諧的人類社會

**Environmental education action:
Constructing a human society in harmony with nature**

願景

40 年的伯利西宣言(Tbilisi Declaration)針對環境教育的角色、目標與特色做了完整的論述，現在正是我們付諸行動的時機。本次研討會之目標乃為提倡環境永續，促成產官學研、民間組織及社會大眾的共同參與，號召關心全球未來的個人和社會共同發起環境教育的實際行動，增加接觸環境教育和自然的機會，建構與環境和諧的未來世界。

時間 | 2018 年 11 月 2 日 (戶外活動)、11 月 3~4 日(星期五至星期日)

地點 | 尖山埤江南渡假村(台南市柳營區旭山里 60 號)

主辦 | 中華民國環境教育學會、國立臺南大學生態暨環境資源學系

指導 | 行政院環保署、教育部、行政院農業委員會林務局

合辦 | 臺南市政府環保局、國立臺南大學綠色能源科技學系、
國立臺南大學生物科技學系、國立臺南大學文化與自然資源學系

報名資訊

日期 | 2018 年 6 月 1 日~9 月 14 日 **早鳥優惠 2018/7/1 前**

方式 | 網路報名 <http://bao-ming.com/index-3148.htm>

繳款 | ATM 轉帳、超商繳款(須自行負擔產生之手續費)



費用

| 中華民國環境教育學會會員 700 元，非會員 2,000 元

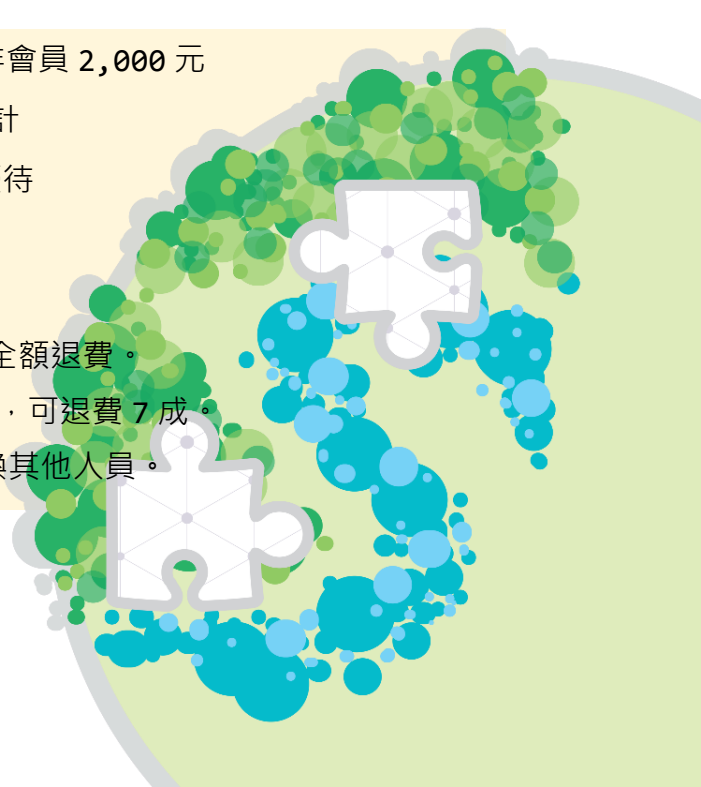
| 現場報名只保留 30 個名額，並以原價計

| 早鳥期間報名可享研討會報名費 9 折優待

| 戶外活動費用另計

| 退費(須自行負擔退費之手續費)

- ⊙ 10/2(前一個月)提出申請者，可全額退費。
- ⊙ 10/3~10/14(前三週)提出申請者，可退費 7 成。
- ⊙ 10/14 後恕不退費，並且不能替換其他人員。



戶外活動

- ◎ 費用包含江南渡假村至目的地之交通接駁、餐費、解說導覽、活動體驗、保險費等。
- ◎ 每條戶外參訪路線僅開放 40 人為上限；20 人(含)以上方可成行，以報名優先順序錄取。每人僅限報名單一路線，報名之後無法更改。

路線(A) 府城巡禮 1,000 元 | 文化資產及歷史古蹟保存議題實地走訪

地點	實察內容
延平郡王祠與大埔福德祠	山仔尾地形、宗教行為與文化資產保存議題
建興國中	福安坑溪河道遺跡
陳德聚堂	歷史建築的地形環境意涵與文化資產保存議題
大井頭	古蹟保存議題與海岸地形變遷
大天后宮	古蹟保存議題與海岸地形變遷

路線(B) 後廊社區 1,000 元 | 無米樂一日遊

行程

環境教育簡報

老街巡禮、黃家古厝(巴洛克式建築)、三合院群、無米樂遊客中心

崑濱伯ㄟ店、香蕉冰店、百年鐵頭店、傳統喜餅嫁妝街、阮家古厝、米麵包 DIY

無米樂整點秀(古董時鐘表演)、煌明伯棉被店、墨林文物館、手工容器店

幸福花園享用割稻仔飯、牛車體驗

推「宕亢」(猜甘蔗)、百年石車表演秀

普立茲獎聖十字教堂、百年菁寮國小

路線(C) 尖山埤主題環教工作坊 800 元

行程

學習中心環教課程導覽活動(甘蔗豆知識、魔法小學糖)

遊走尖山埤(江南畫舫遊湖活動、獨木舟體驗)

徵稿資訊

日期 | 2018 年 6 月 1 日(五)至 7 月 31 日(二)

主題 | 學術論文、實務論壇

投稿方式 | e-mail 至 2018csee@gmail.com，信件傳送後請來電確認。

主旨請寫「研討會投稿(學術論文或實務論壇)」

投稿格式 | 中文投稿為長摘要，英文投稿為短摘要。(格式內容詳附件)

審查結果通知 | 2018 年 8 月 31 日(五)

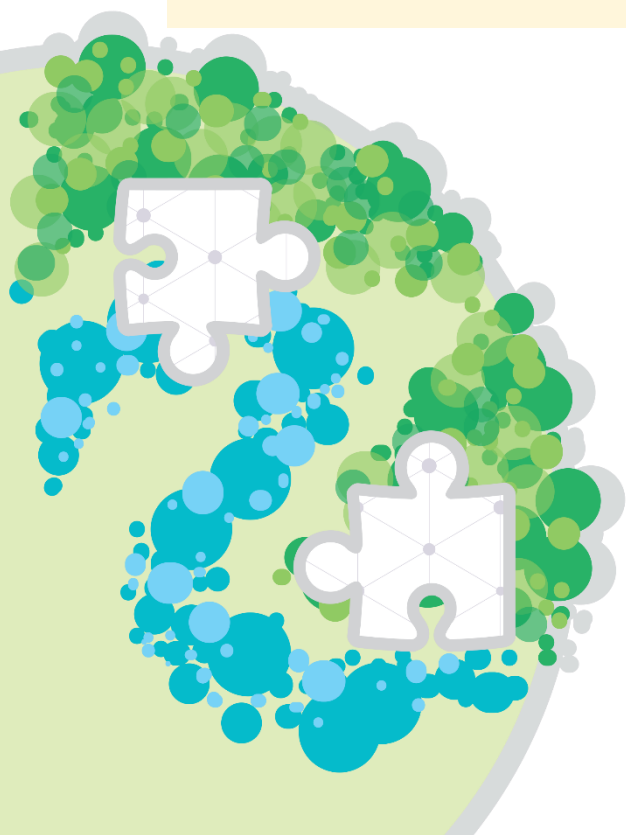
徵稿主題

學術論文 |

- ◎ 學校環境教育及管理(含課程發展、師資、專業人力培養及永續校園)
- ◎ 環境教育政策、法規及環境教育認證
- ◎ 綠色生活實踐、資源保育、管理及循環經濟
- ◎ 水資源保育、管理、水域環境及水域社群的經營管理、節水教育
- ◎ 氣候變遷、全球暖化、節能減碳、調適及防災教育
- ◎ 企業、社會及社區環境教育、城鄉永續發展、公民科學
- ◎ 環境教育產業化、環境教育設施場域之環境教育推廣、經營
- ◎ 自然保育、農業生物多樣性保育、水土保持教育、食農教育、國家公園、戶外教學、環境解說、生態旅遊、永續觀光
- ◎ 環境倫理理論與實證、環境與文化、藝術
- ◎ 企業社會責任與環境教育

實務論壇 |

- ◎ 綠色大學與環境教育區域中心角色及經驗分享
- ◎ 綠色學校及學校環教輔導團
- ◎ 環境教育場域及環境教育產業之經驗
- ◎ 綠色企業
- ◎ 社區與民間組織
- ◎ 環境公民行動經驗
- ◎ 非正規環境教育課程與教學經驗分享
- ◎ 農村再生、大專生洄游農村、友善農耕、里山倡議



交通資訊 尖山埤江南渡假村(台南市柳營區旭山里 60 號、06-623-3888)

☺ 研討會接駁專車

預計於嘉義高鐵太保站(約 50 分)與台鐵新營站(約 20 分)設接駁站。

☺ 轉乘公車

1. 從「柳營火車站」步行至《柳營火車站》公車站牌，搭乘【黃 3】往《果毅後廟前》，於《江南渡假村》下車，步行至「江南渡假村」。
2. 從「新營火車站」步行至《新營轉運站》，搭乘【黃 4】往《六甲》，於《江南渡假村》下車，步行至「江南渡假村」。
3. 從「新營火車站」步行至《新營轉運站》，搭乘【66】往《江南渡假村》，於《江南渡假村》下車，步行至「江南渡假村」。

☺ 轉乘計程車

1. 嘉義高鐵太保站出發 (約 50 分)。
2. 台鐵新營站出發 (約 20 分)

☺ 自行開車

1. 路線 1：行駛國道 3 號，於柳營交流道下(322K)，往東山方向接南 110 號，至 165 縣道後左轉往東山方向，在山仔腳村莊(24K)依指引前往即可到達。
2. 路線 2：行駛國道 1 號，新營交流道下(289K)，往新營方向行駛切內側左轉接長榮路直行至台 1 線道右轉，於 291.8 公里處，往東接義士路(南 108)接 165 縣道，於山仔腳村莊(24K)依指引前往即可到達。
3. 路線 3：行駛台 1 線省道，於 291.8 公里處(奇美柳營分院/台糖加油站)，往東接義士路(南 108)、165 縣道，到山仔腳村莊(24K)依指引前往即可到達。
4. 路線 4：從嘉義市接 165 號縣道，行經白河、東山，往六甲之指標，到山仔腳村莊依指引前往即可到達。

江南渡假村經、緯度位置與導航座標，便於提高導航精準度：

- ☺ 經緯度資訊：23.266749,120.392637
- ☺ 導航座標資訊：請設定 GPS 為下列座標 +120°23'04"，-23°15'52" 並請記得更新您的導航圖資，以避免迷航喔。



住宿資訊

飯店/民宿	地址	訂房電話
江南渡假村	台南市柳營區旭山 60 號	06-6233888
南元花園休閒農場	台南市柳營區果毅里南湖 25 號	06-6990726
牧時光旅宿	台南市柳營區育英街 7 巷 3 號	06-6801877
向陽田園居民宿	台南市東山區大客里凹子腳 56 之 7 號	0931-775232
歐悅國際連鎖精品旅館-新營館	台南市新營區復興路 1062 號	06-6531122
白沐屋	台南市下營區賀建里火燒珠 1-9 號	0933-520023

研討會聯絡方式

報名及繳費 | 中華民國環境教育學會 張慈恩秘書

Tel:02-29115292 E-mail:csee@mail2000.com.tw

投稿及行政 | 國立臺南大學生態暨環境資源學系 黃丹盈

Tel:06-2601779 E-mail: 2018csee@gmail.com

