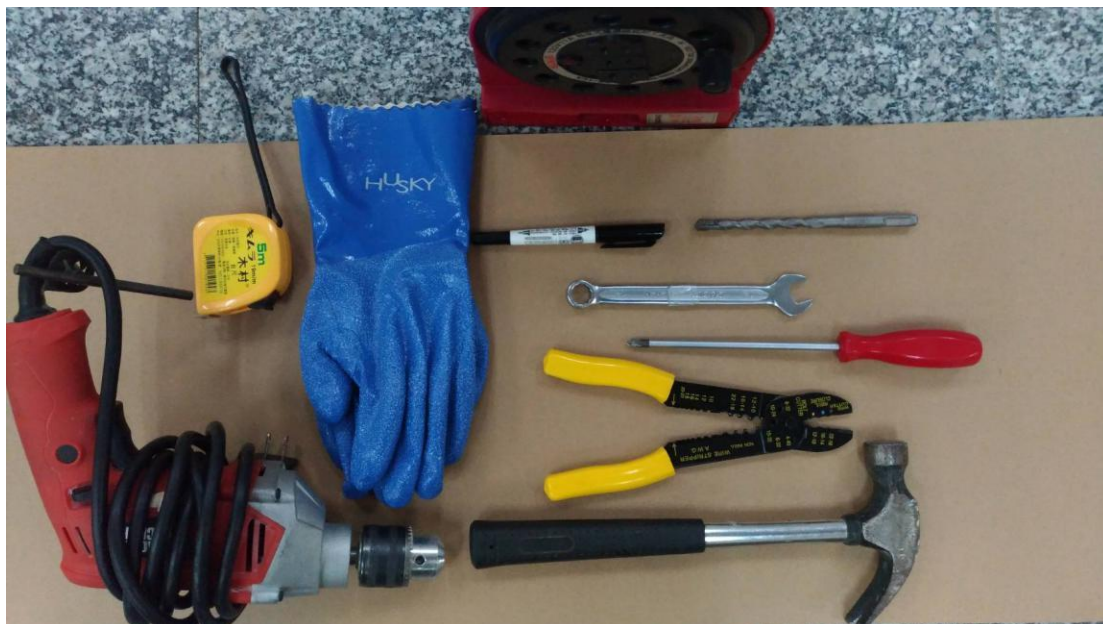




哈適奇電動曬衣機圖示安裝說明

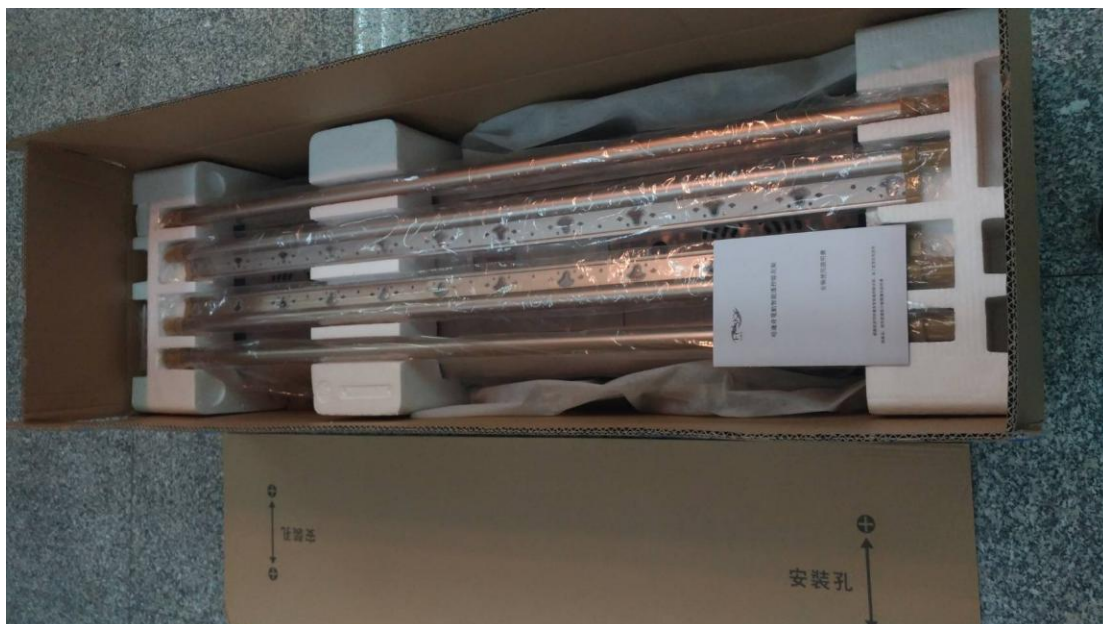


原廠包裝圖



需事先準備工具

1. 水泥電鑽 及 水泥鑽頭 直徑約 9.5MM.
2. 捲尺,奇異筆,鐵鎚,夾線器,手套,延長線.
3. 長頭十字起子. 尖嘴鉗.
4. 14 號 開口板手



拆開圖



拆開原封箱後,仔細清點箱內零件是否齊全.

1. 主機*1.
2. 邊蓋*2
3. 剪刀架*2
4. 曬衣桿*2
5. 曬被桿*2
6. 曬衣及曬被連接件*4
7. 紫外線燈*2(基本款 沒此配件)
8. 膨脹螺絲*4
9. 電線快接公母頭*3套
10. 固定剪刀架螺絲*2

11. 鋼絲固定膠套*2
12. 說明書*1
13. 安裝孔紙板*1
14. 遙控器*1 (鈕扣電池 CR2032 3V)



安裝前先把總電源關閉,再把原天花板電燈取下,留下電源線,再使用夾線器把隨機附的電線快接母頭夾好,並確認不會鬆脫.



將安裝紙板(原廠已很貼心的貼上有雙面膠帶了) 貼在預裝主機的位置上.

注意: 主機安裝位置需考慮安裝後 曬衣桿前後左右上下伸長,是否會遇到阻礙物.



使用水泥電鑽在安裝紙板四個安裝孔上鑽四個直徑約 9.5MM, 深度約 5 公分.



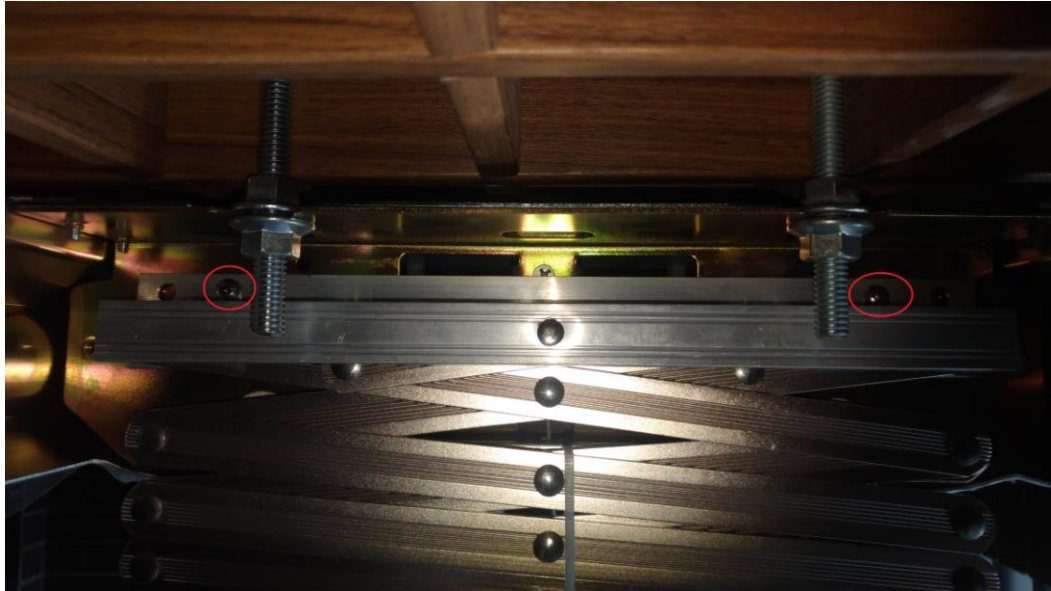
鑽好後,將膨脹螺絲用鐵鎚輕輕敲入孔內,並使用開孔板手順時鐘方向旋緊, 進而使膨脹螺絲爆開,緊固於牆內.



先將主機一端先卡入膨脹螺絲螺母上,再裝另一端,並璇上螺母.



將電線快接公母頭接上.



將剪刀架上的固定鋁型材上的圓孔對準主機兩側的螺牙孔,鎖上隨機附上的螺絲.
請確認要鎖緊.



將左右鋼絲先穿過間間圓柱中的孔.最後在卡入槽內.並旋入紫外線燈.



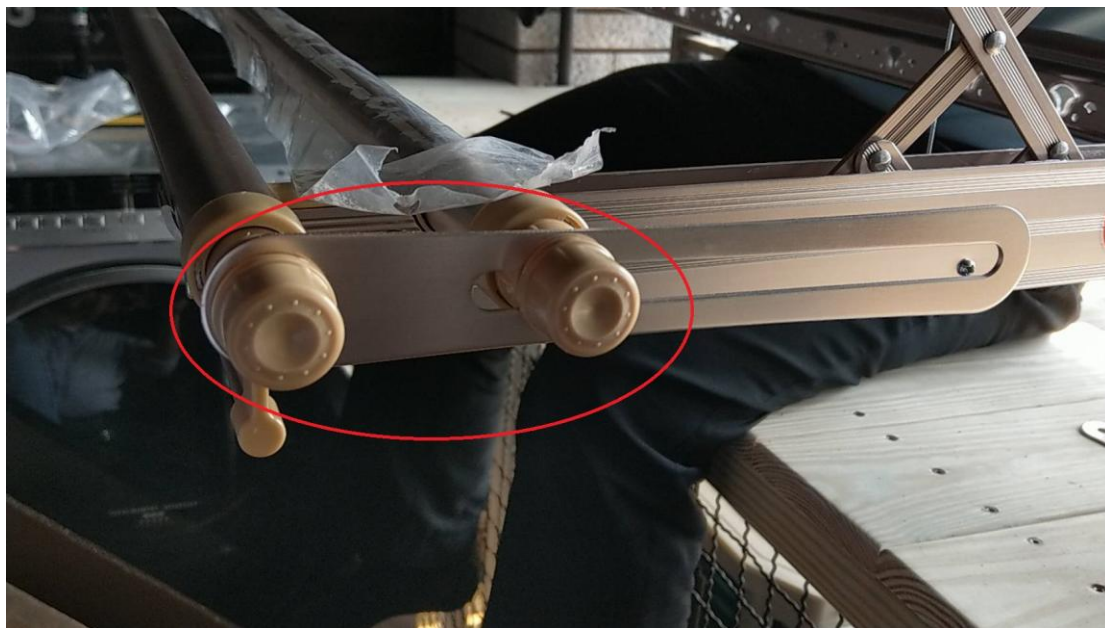
裝上左右鋼絲固定膠套



- 1..先取下剪刀架上的半圓卡件.
- 2.取出曬衣桿,曬衣桿兩側各有一圓孔,
- 3.將半圓卡套住曬衣桿,並手擰螺絲固定.
- 4.另一支安裝同上.

取出曬被桿,放在剪刀架半圓槽內.

注意: 曬被桿一定要放半圓槽內,不可放在半圓槽內側,以防剪刀架活動時撞到曬被桿.



旋開曬衣被桿兩側之膠蓋, 裝上連接件, 再旋緊膠蓋.



1. 拿出原廠遙控器.
2. 用小型十字起子把遙控器背面螺絲旋開.取出小螺絲.
3. 往上推開遙控器背蓋.裝入隨機附上的鈕扣電池 CR2032 3V 字朝上.
4. 再將小螺絲旋緊,完成安裝.
5. 開啟總電源,並測試要控器上每一功能.
6. 上下升降行程,機器出廠時已設定好,如欲改變上下限位點,請洽我們客服人員.

