

帶大家與自然做朋友

荒野推廣教育因人而異

撰稿／張菁珏 荒野保護協會常務理事
王照斌 荒野保護協會環境推廣部專員

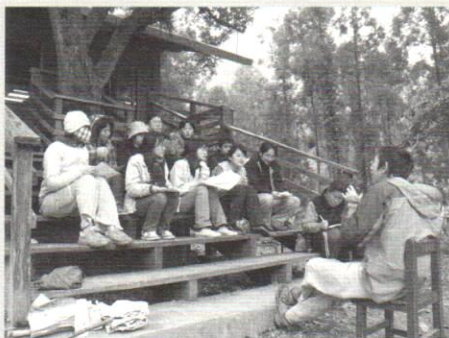
環境教育是全民教育及終身學習的歷程，因此荒野的環境學習模式涵蓋面廣及學齡前至成人等各年齡層。依對象可區分為學齡前兒童至青少年、成人及社會大眾推廣教育、企業環境教育等三大類。

以荒野的推廣演講為例，對象多以未曾聽過荒野的名稱，或是不了解荒野在做甚麼，甚至是極少接觸大自然，對於自然不了解的人。在課程的設計上，我們就必須設計出給不同年齡層、不同背景的人聽，讓大家先對自然有興趣，才能喜好自然，愛護自然。

為此，荒野的推廣演講在教材上除了分成不同的生態系來編製，還有針對國小生的「與大自然做朋友」，會以可愛無害的動植物為主，讓小朋友喜愛上他們，再輔以正確的知識，請小朋友們都能正確的接觸，以免造成傷害。

在以生態系所編製的教材中，我們也針對了不同對象，而在口述內容上有了一些區別，以便不同背景的一般民眾，都能易於了解。比如說：如果是社區的媽媽們，就會以感性的訴求，並強調今日做的一切，都是為了我們的下一代，或是強調我們在居家裡面就可以做的事。如果聽眾是環境自然相關科系，我們便會以本身的經驗為主，帶進感性的一面，並不以知識層面來傳播，而是以接觸時的經驗來分享，並且鼓勵在學術研究之餘，也能多來從事生態保育的活動。

若要對自然環境能有感知、欣賞和了解，最有效的教育方法就是融入自然情境中的戶外學習。因此，知識和特定情境結合才會有用，我們也會鼓勵在接受過推廣演講的朋友，也可以透過親身體驗的活動，藉由解說員或導引員，引領走入自然、體驗自然、瞭解自然，進而喜愛自然、珍惜自然，加強其「深度學習」的課程，進而才能有關懷環境的行動力。 ㊦



青年是環境教育的生力軍



荒野因應不同的對象有不同的教學模式