

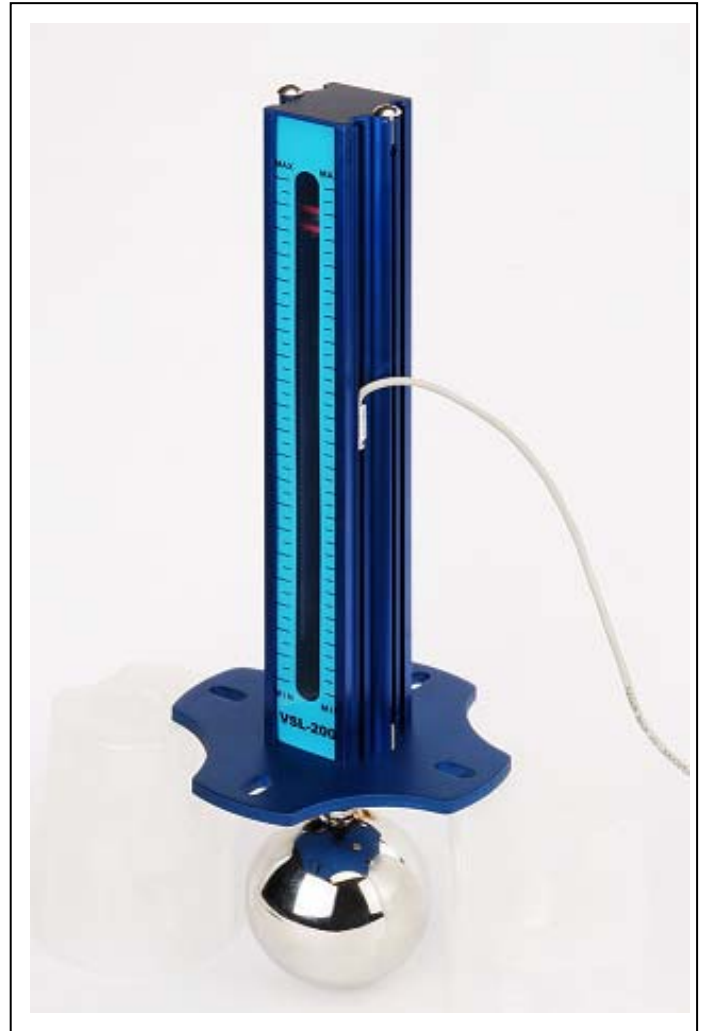
FLOAT LEVEL SWITCH 浮球液位開關

MODEL NO: VSL - 100 , VSL - 200 , VSL - 300 ,

VSL - 500

特性：

- 1 · 此浮球液位開關採磁力感應 LED SENSOR，可應客戶要求生產 A 接點或 B 接點
- 2 · 浮球液位開關輕巧耐用，感應確實，方便安裝
- 3 · 浮球液位開關感應訊號可傳輸到監測系統，作為自動控制的單元配件
- 4 · 浮球液位開關有提供 LED 燈，方便操作者檢視



規格尺寸：

Instruction 規格說明	
Induction 感應方式	Magnetic 磁性感應
Voltage 負載電壓	DC 6V~30V
Current 負載電流	100mA-MAX
Operate Temp 使用溫度	-10°C~150°C

編號	液位有效行程	上限高度	下限長度	本體總高
V S L - 1 0 0	100mm	50	150	158
V S L - 2 0 0	200mm	50	250	258
V S L - 3 0 0	300mm	50	350	358
V S L - 5 0 0	500mm	50	550	568