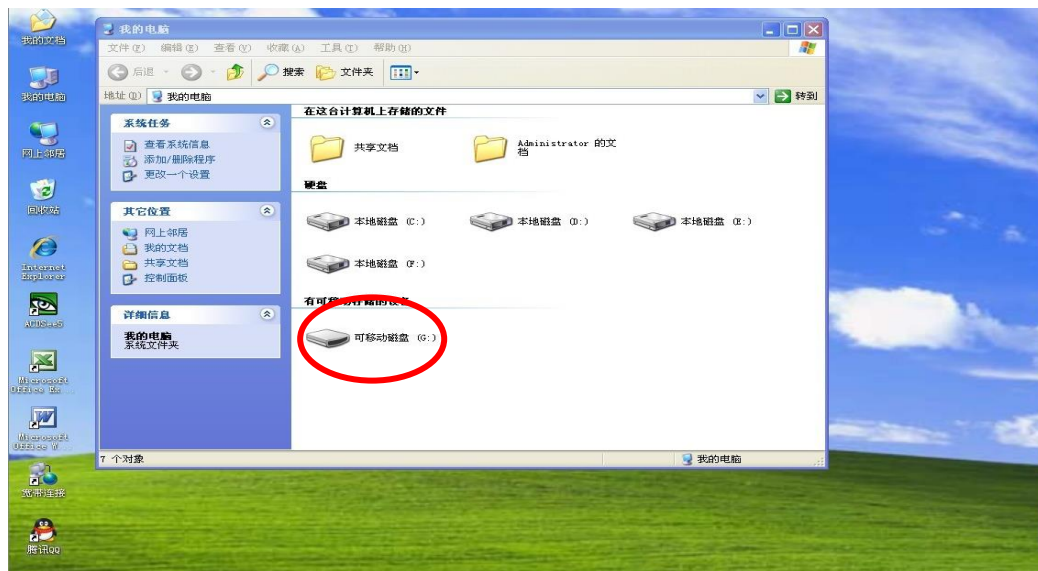


測速照相點圖資更新方法

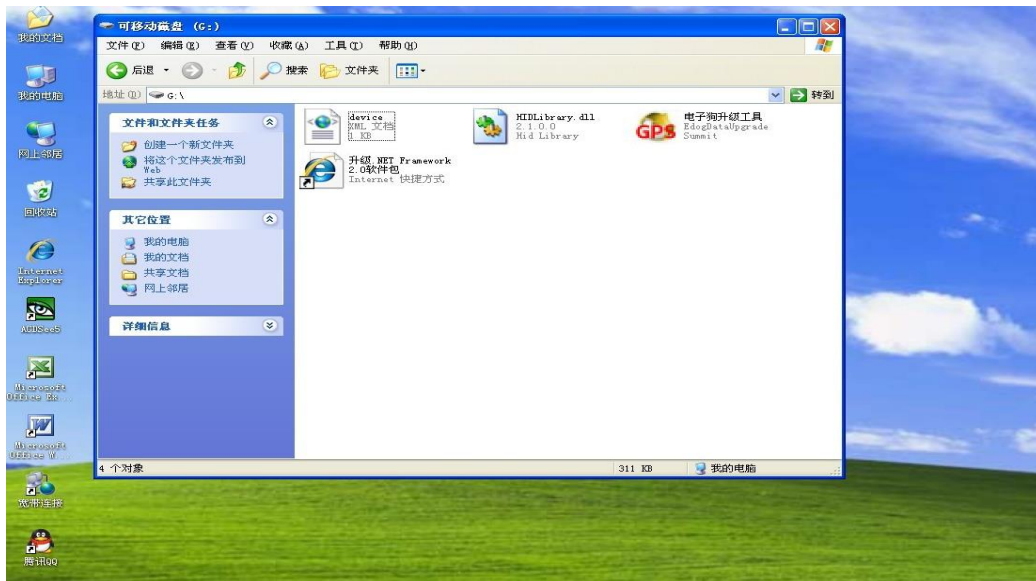
一、用 USB 線連接主機 GPS 插槽及電腦，



二、打開我的電腦，會出現抽取式磁碟。



三、打開可卸除磁碟機。



四、打開電子狗升級工具（如出現升級工具打不開時，請點擊升級.NET Framework 2.0 軟件包下載控制項安裝）。



五、如出現讀取版本信息出錯時，請先關閉電腦系統防火牆



六、防火牆關閉後，再次點擊電子狗升級工具。



七、核對版本資訊，需要更新時，則點擊開始更新。



八、設備升級完成，即可拔出設備。

