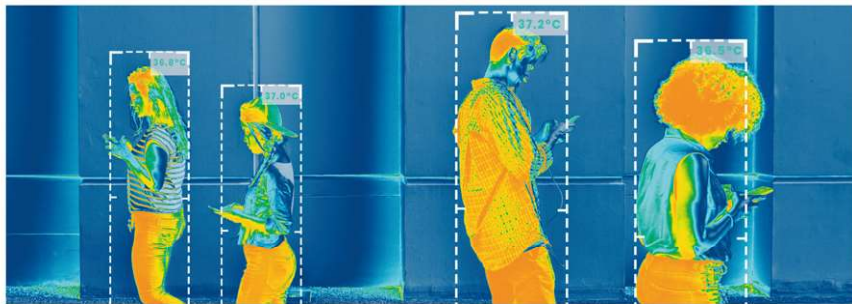
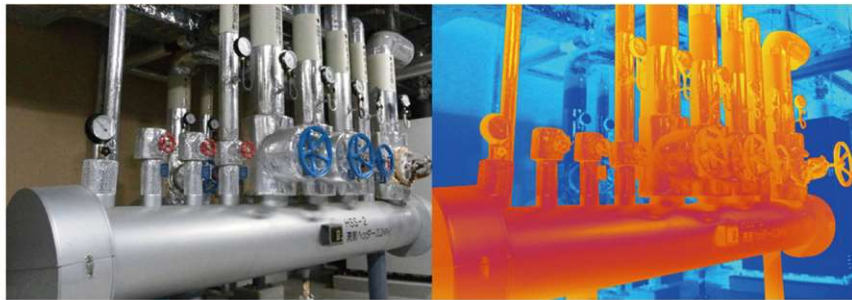


Bispectral IP Camera

熱成像雙光譜網路攝影機

TC-2183-E13
(RJ-45)

TC-2183-L13
(4G LTE)



- 熱成像和一般視覺監控(Full HD) 影像二合一
- 熱成像靈敏度： ≤ 60 mK at f/1.0
- 一個串流, 一個IP位址輸出兩種影像
- H.264/ H.265 影像串流
- 4G LTE/ RJ-45 多種傳輸介面
- 溫度超標 / 位移偵測 / 柵欄警戒 / 警戒區域 / 警報功能
- 雲端監控及儲存
- 雙向語音
- IP66 防護等級
- SD卡儲存



Lte傳輸



雲霧穿透



雙鏡頭



熱成像



警報通知

TC-2183-E13/L13 是一款戶外型熱成像雙光譜網路攝影機，日間可透過 Full HD 彩色清晰影像捕捉任一監控目標，並可同時經由熱成像畫面呈現，顯示極遠距離外的人體或車輛。適合安裝於毫無光源或強烈逆光的惡劣環境及人煙稀少的環境或界圍場所，透過新一代的熱成像之影像顯示技術，可偵測1450公尺內的人體或1850公尺內的車輛。

TC-2183-L13 支援4G LTE電信傳輸技術，適合安裝於戶外遠距離監控場域，監控範圍不受限。

影像

- 影像感應器：2百萬像素，1/2.7 英寸CMOS
- 影像解析度：1920x1080，熱成像：400x300
- 熱成像靈敏度：≤60 mK at f/1.0
- 影像更新率：25 FPS MAX
- 影像壓縮技術：H.265/H.264/MJPEG
- 日夜模式：自動(ICR)
- 鏡頭：可視光：4 /8mm，紅外光：13mm

傳輸介面

- TC-2183-L13：4G LTE
- TC-2183-E13：RJ-45(PoE, IEEE 802.3af)

硬體

- 紅外線補光：外掛支持
- 麥克風(內建)
- 聲音輸出 (Line out)
- Micro SD (SDXC)

接口端子

- DIN：Power Input (9~19Vdc) + RS-485 (Modbus)
- 功能線：
 1. RJ-45
 2. DO 2組
 3. DI 1組
 4. Lint out

網路

- 網路協議：IPv4、IPv6、HTTPS、HTTP、TCP、UDP、RTSP、RTP、RTC、DHCP、NTP、FTP、SMTP、UPnP、Samba
- ONVIF
- 警報功能：溫度超標 / 位移偵測 / 柵欄警戒 / 警戒區域 / 警報功能

物理特性

- 外型尺寸：250 x 93 x 144mm
- 重量：1.2KG
- 戶外防護等級：IP66
- 操作溫度：-15°C ~ 50°C (5°F ~ 122°F)
- 安規認證：CE, FCC