

APPRO

# Bispectral IP Camera

## 熱成像雙光譜網路攝影機

TC-2184-E40  
(PoE)

TC-2184-L40  
(4G LTE/RJ-45)



Lte傳輸



雲霧穿透



雙鏡頭



熱成像

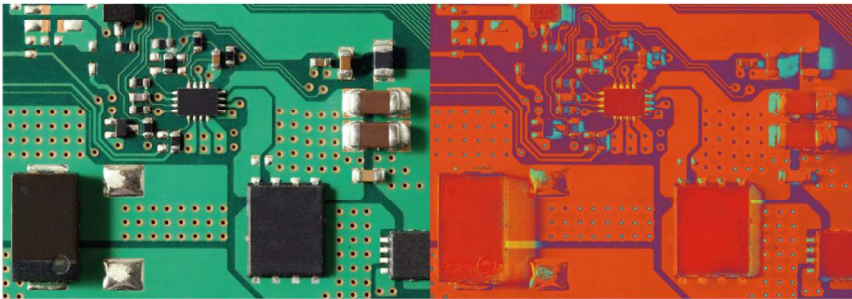


警報通知



PoE

乙太網路供電



- 熱成像和一般視覺監控(Full HD)影像二合一
- 熱成像靈敏度：≤60 mK at f / 1.0
- 調色板
- 一個串流，一個IP位址輸出兩種影像
- H.264 / H.265 影像串流
- 4G LTE / RJ-45 多種傳輸介面
- 溫度超標 / 位移偵測 / 柵欄警戒 / 區域警戒 / 警報功能
- 雲端監控及儲存
- App / 管理 / 推播
- IP66 防護等級
- SD卡儲存

TC-2184是一款戶外型雙光譜熱成像網路攝影機，透過新一代的數位影像顯示技術，日間可以透過可見光Full HD彩色清晰影像捕抓任一監控目標。並可以同時經由熱成像畫面，讓您在不需要任何光源狀況下就可以達到大範圍以及遠距離影像監控，適用於邊境維安、定點設備溫度監控、氣體外洩監控、溫度異常等…即時監控。

TC-2184-L40支援4G LTE電信傳輸技術，適合安裝於戶外遠距離監控場域，監控範圍不受限。

型號		TC-2184-L40	TC-2184-E40
熱成像攝影鏡頭	感測器類型	非製冷 VOx Microbolometer	
	解析度	256(H) x 192(V)	
	Pixel Size	12µm	
	光譜範圍	8 ~ 14 µm	
	熱靈敏度	NETD ≤60mK	
	熱成像調色板	10	
	鏡頭焦距	Fixed-focal 4mm	
	光圈	F1.0	
	視角	42° (Horizontal) / 32.1° (Vertical)	
	測溫範圍	-20 to 120°C ±3.0°C / 100 to 500°C ±3%	
可見光攝影鏡頭	影像感測器	1/2.7" 2M CMOS	
	最大解析度	1920(H) x 1080(V)	
	電子快門 (秒)	1/8 ~ 1/10,000	
	最低照度	1.0 Lux (Color)	
	夜間補光 (照明距離)	白光 5m	
	鏡頭焦距	4mm	
	光圈	F2.0	
	視角	42° (Horizontal) / 32.1° (Vertical)	
影像	影像壓縮格式	H.265, H.264, MJPEG	
	Main Stream	1920x1080@30 fps, 1280x720@ 30fps, 1024x576@ 30fps (實際設定依UI介面為主)	
	熱成像+可見光 (60Hz)*		
	Sub Stream	1280x720@15 fps, 1024x576@ 15fps (實際設定依UI介面為主)	
	可見光 (60Hz)*		
	比特率 Bit Rate Control	CBR / VBR	
	比特率 Bit Rate	128kbps ~ 8Mbps	
	寬動態 (WDR)	DWDR	
	自動白平衡 (AWB)	Yes	
	自動降噪	Yes	
	位移偵測	Yes	
	翻轉	Yes	
	鏡像	Yes	
隱私區域遮蔽	Yes		
網路	乙太網路	RJ-45 (10/100Base-T)	
	通訊協議	DDNS, DHCP, DNS, FTP, HTTP, HTTPS, ICMP, IPv4, IPv6, 802.1x, NTP, QoS, PPPoE, SNMP SMTP, TCP / IP, UPnP, RTSP	
	ONVIF 協議	Yes	
	最大訪問人數	5	
	本地儲存	micro SD SDXC (Max 128GB)	
	瀏覽器	>IE10/11, Chrome version58 or above	
	智慧型手機	Android, iOS	
4G行動通訊	電信網路 LTE	CAT-4	N/A
	SIM 卡	Micro SIM	N/A
輸出 / 輸入介面	RS-485	Yes	
	Digital Input / Digital Output	1 DO/ DI	
電氣規格	電源輸入	DC 12V ± 10%	
	乙太網路供電 (PoE)	N/A	Yes, IEEE 802.3af
	最大消耗功率	<10W	
一般	操作溫度	-20 to 60°C	
	儲存溫度	-40 to 85°C	
	儲存濕度	≤ 90%	
	防護等級	IP66	
結構	外殼材質	金屬	
	外觀尺寸 (W x D x H)	80mm × 245.3mm × 62mm 不含遮陽罩和網路線	80mm × 120mm × 62mm 不含遮陽罩和網路線
	淨重	0.55KG	
安規認證	安規	CE, FCC, NCC, BSMI	